



Planner

全国 約80地域 に対応！

- 登録観光スポット数：約3,000
- 英中韓国語 対応版：約45地域

* 2017年9月16日時点

The image displays a map of Japan divided into several regions, each with a corresponding panel of tourist spots. The regions and their associated spots are:

- 北海道地方の観光地** (Hokkaido): 札幌 (Sapporo), 小樽 (Otaru), 函館 (Hakodate)
- 東北地方の観光地** (Tohoku): 仙台 (Sendai), 塩竈 (Shirogane), 米沢 (Yonezawa), 会津若松 (Aizuwakamatsu), 喜多方 (Kitakata), 青森県 (Aomori Prefecture), 岩手県 (Iwate Prefecture), 秋田県 (Akita Prefecture), 宮城県 (Miyagi Prefecture), 山形県 (Yamagata Prefecture), 福島県 (Fukushima Prefecture)
- 中部地方の観光地** (Chubu): 金沢 (Kanazawa), 新潟 (Niigata), 岐阜 (Gifu), 高山 (Takayama), 諏訪 (Suwa), 松本 (Matsumoto)
- 中国地方の観光地** (Chugoku): 広島 (Hiroshima), 岡山・倉敷 (Okayama/Kurashiki), 松江・出雲 (Matsuyama/Idzumi)
- 四国地方の観光地** (Shikoku): 松山 (Matsuyama), 高松 (Takamatsu), 香川琴平 (Kagawa/Kotohira)
- 関東地方の観光地** (Kanto): 伊香保温泉 (Ihaya Onsen), 日光・鬼怒川 (Nikko/Kinokuni), 富田 (Tomita), さいたま (Saitama), 川越 (Kawagoe), 浅草 (Asakusa), 上野・秋葉原 (Ueno/Akihabara), 銀座 (Ginza), お台場・有明 (Odaiba/Arima), 渋谷 (Shibuya), 新宿 (Shinjuku), 池袋 (Ikebako), 早稲田 (Hachioji), 文京区 (Bunkyo), 東大本郷 (Hongo)
- 九州・沖縄地方の観光地** (Kyushu/Okinawa): 福岡 (Fukuoka), 北九州 (Kitakyushu), 長崎 (Nagasaki), 熊本 (Kumamoto), 鹿児島 (Kagoshima), 種子島 (Tanegashima), 那覇 (Naha)
- 関西地方の観光地** (Kansai): 大阪 (Osaka), 神戸 (Kobe), 長浜 (Nagahama), 京都中心部 (Kyoto Center), 京都北山 (Kyoto Kitayama), 京都嵐山 (Kyoto Arashiyama), 京都東山 (Kyoto Higashiyama), 京都宇治 (Kyoto Uji), 奈良 (Nara), 明日香 (Asuka), 伊勢 (Ise)
- 中部地方の観光地** (Chubu): 名古屋 (Nagoya), 豊橋・豊川 (Toyohashi/Toyokawa), 静岡 (Shizuoka), 三島 (Mitsushima), 熱海 (Natsuhi), 伊豆下田 (Izu Shimada), 浜松 (Hamamatsu), 甲府 (Kofu), 富士五湖 (Fuji Five Lakes)
- 関東地方の観光地** (Kanto): 千葉 (Chiba), 横浜 (Yokohama), 鎌倉 (Kamakura), 茅ヶ崎 (Chigasaki), 小田原 (Odawara), 箱根 (Hakone), 式根島 (Shikanejima), 新島 (Shinjima), 神津島 (Kamijima), 八丈島 (Yamanotejima), 小豆原父島 (Mamigahara/Ujima)

CTPlanner は、地域活性化もお手伝いします

CTPlanner = Plan + Analyzer

観光情報学会 第14回 & 第15回
研究発表会 優秀賞受賞!

- CT-Plannerのプラン作成技術に応用した、観光地・観光事業者向けの分析ツール
- あるタイプの旅行者（ペルソナ）にどのようなプランが好まれるかを可視化・診断



通常のCT-Planner



想定する旅行者
(ペルソナ)



• やっぱ中心部にプランが固まるか
• こういう巡り方は確かに半日だとよくあるな

• あ、ここからここへ訪れる組み合わせは面白いな
• こんなプランもあるのか。意外だ

来訪頻度

組み合わせ (アソシエーション分析)

有望プラン一覧

つまり・・・

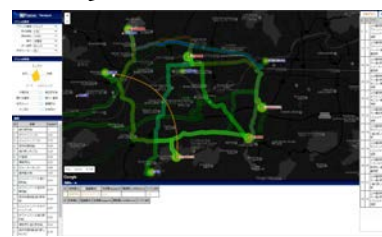
- 観光ビッグデータを待たずとも、地域内観光の特徴・気づきを得ることができます
- 自治体、地元住民、観光事業者などが関わる観光まちづくりの活動を支援します

* CT-Plannerへは、CT-Plannerトップページの最下部リンク/更新履歴からアクセスできます

富岡製糸場がプランの中心だったが、広域に見ると観光資源が多い、ウォーターランドや貫前神社と人気のある観光資源も富岡製糸場と共に巡れそう

サファリパークと貫前神社に訪れる組み合わせは新鮮

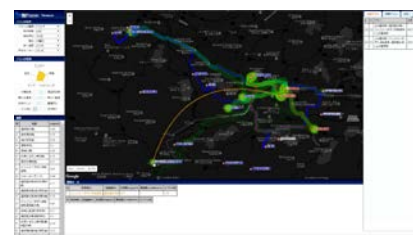
妙義エリアは遠いイメージであったが、4時間と半日あれば、妙義エリアに気軽に行けることがわかった



妙義エリアと同距離にある下仁田エリアを含むプランはほとんどなかった。富岡製糸場とこんにやく体験の組み合わせを活かせないだろうか

ウォーターランドからさらに訪れる組み合わせは考えたことがなかった。特にウォーターランドとダムとの組み合わせは面白い

自然を楽しみたい人（特に年配の方々）に山や湖に加え、神社のような文化的な施設へ訪問することを訴求できないだろうか



* 群馬県富岡エリアを対象に、観光関連事業者が使用した例