

# CTPlanner

CT-Planner は **あなただけの街歩きプランづくり**を **手伝える**  
**大学発の新感覚Webサービス**です



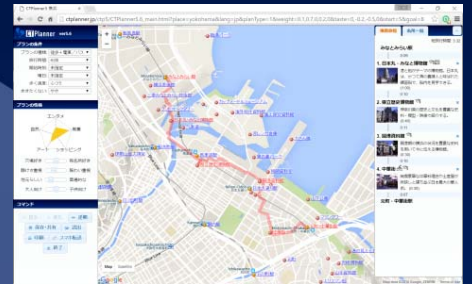
**使い方はとても簡単です！**



まず目的地を選んでください



交通手段と好みの旅行スタイルを  
 選択してプランニング開始！



早速、プランが表示されますが  
 これはまだたたき台です



旅先であなたのスマホから  
 作成済みプランを閲覧したり  
 再編集したりできます



納得いくプランができたなら  
 スマホ転送をクリック！  
 QRコードを読みとってください

滞在時間や  
 曜日など

行きたいスポットや  
 飛ばしたいスポット

プラン全体  
 の性格

思いついた要望をどんどん入力してください  
 そのたびに表示されているプランが  
 あなた好みに進化していきます！

**すでに全国 63 地区に対応してます！**

- 北海道：札幌 小樽 函館
- 東北：仙台 塩釜 米沢 会津若松 青森県 岩手県 秋田県 宮城県 山形県 福島県
- 関東：浅草・両国 上野・秋葉原 銀座 お台場・有明 渋谷・原宿 新宿 池袋 早稲田 文京区 東大本郷 横浜 鎌倉 茅ヶ崎 小田原 箱根 さいたま 日光・鬼怒川 富岡 伊香保温泉 式根島
- 中部：名古屋 高山 金沢 静岡 三島・沼津 浜松 甲府 富士五湖 諏訪 松本
- 近畿：大阪 神戸 長浜 京都中心部 京都北山 京都嵐山 京都東山 京都宇治 奈良
- 中国：広島 岡山・倉敷 松江・出雲
- 四国：松山
- 九州：福岡 北九州 長崎 熊本 鹿児島 種子島 那覇

※2016年9月23日現在、下線のある26地区は英語・中国語・韓国語版も用意

楽しい旅のプランニングをもっと楽しく快適に

ぜひ、みなさんのPCやスマホから  
 CT-Plannerをおためください

<http://ctplanner.jp>



## 楽しい旅のプランニングを もっと楽しく快適に！

いま、インターネット上にはたくさんの観光情報があふれています。でも、いくら情報があつたところで、まったく土地勘のない街を巡るプランをたてるのは、そう簡単なことではありません。

たとえば、どこが面白そうか候補を見つけ、見学時間を見積もり、交通手段を調べ、持ち時間を考えて候補を組み合わせ、営業時間や休業日も確認し…、などとやっていくのは、なかなか面倒です。

この骨の折れる作業をIT技術で解決できたら、人々はずっと気軽に、もっと自分好みの旅ができるはず。—そんな思いのもと、私たちはCT-Plannerを開発しました。

CT-Plannerは、観光案内所やホテルコンシェルジュに代わり、24時間365日、インターネット上で人々の街歩きプランづくりをサポートいたします。

日本を訪れる外国人旅行者にもきっと頼れるものとなるでしょう。



## 旅のプランづくりのお手伝いは カーナビのようにはいかない

私たちがカーナビや乗換案内アプリを使う場合、普通は「行きたいところ」がはっきりしています。

しかし、旅の場合はどうでしょうか。

たとえばニューヨークに行く場合、最初は自由の女神に行きたいとしか思っていないくても、いざガイドブックを開いてみると、MoMAや国連本部など、行きたい所が次々と思いつかなくてくるはずなんです。

「行きたいところが、増えてくる」—これが、旅のプランニングをサポートする際に考えなければならないポイント。

だからこそCT-Plannerは「あとから要望を次々と追加できる」という、ユニークなスタイルを採用しました。

どうぞ、地図を眺めながら、ご要望をどんどんお伝え下さい。

その過程の中で、きっとあなたは「プランづくりのワクワク感」を楽しむことができます。



あとから訪問先を追加したり旅行の条件を調整したりできるインタフェース

## 使う人が増えるほど 旅行者の気持ちが見えてくる？

実はCT-Plannerは、世界中の利用者が作成してくれた旅のプランをコツコツと収集しています。

なぜかという、将来的にそのデータを分析すれば、各観光地で好まれるプランの傾向や、その言語別/地域別による違いなどがわかるはずだからです（たとえば、英語圏の人に人気のスポットはどこか、中国の利用者は何時間くらいのプランを好むのか、などなど…）。

私たちは、こういった分析結果を観光地の人々と共有できれば、観光地の未来と一緒に考えるヒントにできるのではないかと夢描いています。

もちろん、この夢を実現するためには、いまよりもっと多くの方々にCT-Plannerを使ってもらわなければなりません。



利用ログをもとにした観光地の「好まれるプラン」の分析イメージ

## 私たちの目標は 研究成果を社会で広く使ってもらうこと

私たちは、JST RISTEX（科学技術振興機構 社会技術研究開発センター）より支援を受け、研究開発成果であるCT-Plannerの広報・普及活動に取り組んでまいりました。

その結果、幸いにも企業様等から徐々にお声がけいただくようになり、以下のような協業事例も生まれました。

- ・ 宿泊施設ロビー設置情報端末への組み込み  
(Japan Concierge / 株式会社まちづくりプラットフォーム様)
- ・ 宿泊施設客室設置タブレット端末へのコンテンツ提供  
(eeTaB\*® / 株式会社ミライト様)
- ・ 観光プロモーションWebサイトへの組み込み  
(Japan Highlights Travel / 東海旅客鉄道株式会社様ほか)
- ・ 訪日外国人向け観光案内所での案内端末設置  
(Central Honshu Information Plaza / 京王電鉄株式会社様ほか)

今後も私たちはCT-Plannerをご活用いただける企業、地域、有志の方々を探しています。



協業例：Japan Concierge (©まちづくりプラットフォーム)

CT-Plannerの社会実装は、JST RISTEXの研究開発成果実装支援プログラムの支援を受け、遂行されています。  
(研究課題名「旅行者と地域の共生に資する観光プラン作成支援技術の基盤化と社会実装」2014~2018)

問い合わせ先：東京大学 人工物工学研究センター 准教授 原 辰徳 (hara\_tatsu@race.u-tokyo.ac.jp)  
首都大学東京 都市環境科学研究所 観光科学域 准教授 倉田 陽平 (ykurata@tmu.ac.jp)